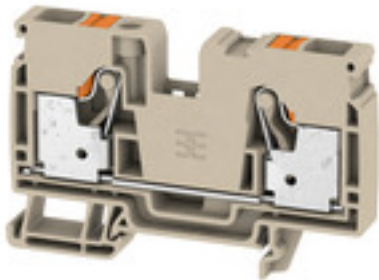


**Řada A  
A2C 10**

**Weidmüller Interface GmbH & Co. KG**  
Klingenbergstraße 26  
D-32758 Detmold  
Germany  
Fon: +49 5231 14-0  
Fax: +49 5231 14-292083  
www.weidmueller.com

**Obrázek výrobku****Pružinové připojení s technologií PUSH IN**

Inovativní technologie PUSH IN zkracuje dobu kabeláže na minimum. Přímé vložení zaručuje vysokou ochranu před vytažením vodiče a snadnou manipulaci se všemi typy vodičů.

**Všeobecné objednací údaje**

Typ	A2C 10
Objednací číslo	<a href="#">2490360000</a>
Verze	Průchozí svorka, PUSH IN, 10 mm <sup>2</sup> , 1000 V, 57 A, Tmavě béžová
GTIN (EAN)	4050118500813
Množství	25 ks

## Řada A A2C 10

**Weidmüller Interface GmbH & Co. KG**  
Klingenbergstraße 26  
D-32758 Detmold  
Germany  
Fon: +49 5231 14-0  
Fax: +49 5231 14-292083  
www.weidmueller.com

## Technické údaje

### Rozměry a váhy

Šířka	10 mm	Šířka (v palcích)	0,39 inch
Výška	80,5 mm	Výška (v palcích)	3,17 inch
Hloubka	51,5 mm	Hloubka (v palcích)	2,03 inch
Hloubka včetně DIN lišty	52,5 mm	Čistá hmotnost	32,31 g

### Teploty

Skladovací teplota, max.	40 °C	Skladovací teplota, min.	10 °C
Skladovací teplota	10 °C...40 °C	Trvalá provozní teplota, min.	-60 °C
Trvalá provozní teplota, max.	130 °C		

### Specifikace systému

Nutná koncová deska	Ano	Počet potenciálů	1
Počet úrovní	1	Počet svěrných bodů na úroveň	2
Počet pólů na řadu	1	Lišta	TS 35

### Údaje hodnocení IECEx/ATEX

Č. osvědčení (ATEX)	TUEV16ATEX7909U	Č. osvědčení (IECEX)	IECEXTUR16.0036U
Max. napětí (ATEX)	550 V	Proud (ATEX)	52 A
Průřez vodiče max. (ATEX)	10 mm <sup>2</sup>	Max. napětí (IECEX)	550 V
Proud (IECEX)	52 A	Průřez vodiče max. (IECEX)	0,5 mm <sup>2</sup>
Značení EN 60079-7	Ex eb II C Gb	Ex 2014/34/EU značka	II 2 G D

### Údaje materiálu

Materiál	Wemid	Barevný	Tmavě béžová
Barva provozních prvků	Oranžová	Klasifikace hořlavosti UL 94	V-0

### CSA data hodnocení

Průřez vodiče max. (CSA)	6 AWG	Průřez vodiče min. (CSA)	20 AWG
Velikost napětí B (CSA)	600 V	Velikost napětí C (CSA)	600 V
Velikost napětí D (CSA)	600 V	Velikost proudu B (CSA)	55 A
Velikost proudu C (CSA)	55 A	Velikost proudu D (CSA)	5 A
Č. osvědčení (CSA)	200039-70089609		

### Další technická data

Návod k instalaci	Nosná lišta	Otevřené strany	pravá
Přichytka	Ne	S připínacími kolíky	Ne
Typ montáže	TS 35	Typ upevnění	Přichytka

### Data hodnocení

Jmenovitý průřez	10 mm <sup>2</sup>	Jmenovité napětí	1 000 V
Jmenovitý proud	57 A	Proud při maximu vodičů	57 A
Standardy	DIN EN 60947-7-1	Vnitřní odpor podle IEC 60947-7-x	0,56 mΩ
Ztráta výkonu v souladu s normou IEC 60947-7-x	1,82 W	Jmenovité impulzní výdržné napětí	8 kV
Kategorie rázového napětí	III	Závažnost znečištění	3

## Řada A A2C 10

**Weidmüller Interface GmbH & Co. KG**  
 Klingenbergstraße 26  
 D-32758 Detmold  
 Germany  
 Fon: +49 5231 14-0  
 Fax: +49 5231 14-292083  
 www.weidmuller.com

## Technické údaje

### UL data hodnocení

Průřez vodiče propojení v terénu max. (cURus)	6 AWG	Průřez vodiče propojení v terénu min. (cURus)	20 AWG
Průřez vodiče propojení z výroby max. (cURus)	6 AWG	Průřez vodiče propojení z výroby min. (cURus)	20 AWG
Velikost napětí B (cURus)	600 V	Velikost napětí C (cURus)	600 V
Velikost napětí D (cURus)	600 V	Velikost proudu B (cURus)	55 A
Velikost proudu C (cURus)	55 A	Velikost proudu D (cURus)	5 A
Č. osvědčení (cURus)	E60693		

### Vodiče k upevnění svorkou (jmenovité připojení)

Dvojdutinka, max.	4 mm <sup>2</sup>	Dvojdutinka, max.	0,5 mm <sup>2</sup>
Délka odizolování	18 mm	Měřidlo podle IEC 60947-1	A6
Počet připojení	2	Průřez propojení AWG, max.	AWG 6
Průřez propojení AWG, min.	AWG 20	Průřez připojení vodiče, jemně splétaný s koncovkami DIN 46228/1, max.	10 mm <sup>2</sup>
Průřez připojení vodiče, jemně splétaný s koncovkami DIN 46228/1, min.	0,5 mm <sup>2</sup>	Průřez připojení vodiče, jemně splétaný s koncovkami DIN 46228/4, max.	10 mm <sup>2</sup>
Průřez připojení vodiče, jemně splétaný s koncovkami DIN 46228/4, min.	0,5 mm <sup>2</sup>	Průřez připojení vodiče, pevné jádro, max.	10 mm <sup>2</sup>
Průřez připojení vodiče, pevné jádro, min.	0,5 mm <sup>2</sup>	Průřez připojení vodičů, jemně stáčené, max.	10 mm <sup>2</sup>
Průřez připojení vodičů, jemně stáčené, min.	0,5 mm <sup>2</sup>	Průřez připojení vodičů, splétané, max.	10 mm <sup>2</sup>
Průřez připojení vodičů, splétané, min.	0,5 mm <sup>2</sup>	Směr připojení	vrchol
Typ připojení	PUSH IN	Upínací rozsah, max.	10 mm <sup>2</sup>
Upínací rozsah, min.	0,5 mm <sup>2</sup>	Velikost nože	1,0 x 5,5 mm

### Klasifikace

ETIM 6.0	EC000897	ETIM 7.0	EC000897
eClass 9.0	27-14-11-20	eClass 9,1	27-14-11-20
eClass 10.0	27-14-11-20		

### Osvědčení

Schválení



ROHS

Shoda

### Soubory ke stažení

Osvědčení/Certifikát/Prohlášení o shodě [DE\\_PT0131\\_20171107\\_001\\_ISSUE01](#)

Technické údaje [EPLAN](#)

Technické údaje [STEP](#)

Specifikační zakázka [Klippon® Connect 2490360000 DE](#)

[Klippon® Connect 2490360000 EN](#)

Uživatelská dokumentace [StorageConditionsTerminalBlocks](#)

**Datový list****Řada A  
A2C 10****Weidmüller Interface GmbH & Co. KG**  
Klingenbergstraße 26  
D-32758 Detmold  
Germany  
Fon: +49 5231 14-0  
Fax: +49 5231 14-292083  
[www.weidmueller.com](http://www.weidmueller.com)**Nákresy**